

# Interest Rate Monitor

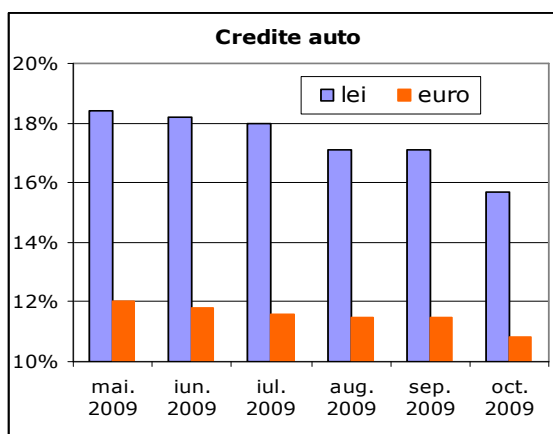
◆ Octombrie 2009

## Reduceri majore la creditele auto in lei

Ratele dobanzilor in lei au inregistrat scaderi, in cursul lunii octombrie 2009, pentru toate tipurile de credite pentru populatie.

Cel mai rapid au scazut dobanzile de la ofertele de **credite auto**, atat la lei cat si la euro.

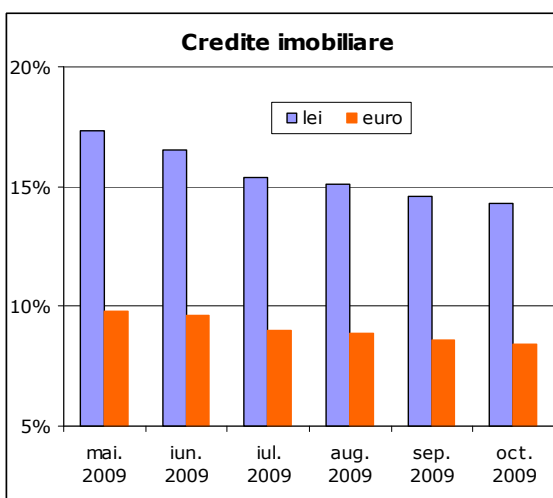
Dobanzile in lei s-au redus de la 17,1% la 15,7% (-1,4 pp), iar cele in euro - de la 11,5% la 10,8% (-0,7 pp).



## Credite imobiliare: dobanzile scad mai lent

Costul **creditelor imobiliare** a continuat sa scada, insa cu o intensitate mai redusa. Rata medie a dobanzii a scazut cu 0,3 pp la ofertele de credite in lei (de la 14,6% la 14,3%) si cu 0,2 pp la ofertele de credite in euro (de la 8,6% la 8,4%).

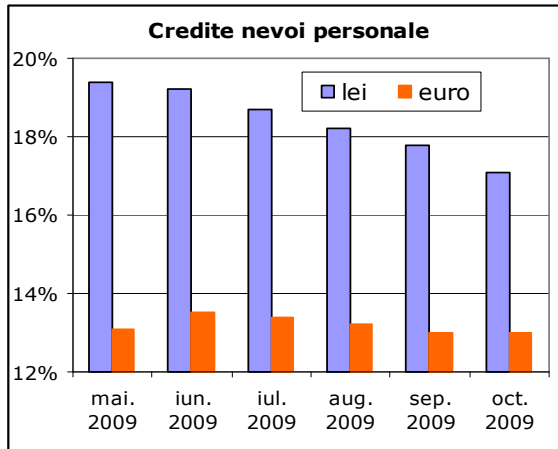
Dobanda medie la ofertele de **creditele de nevoi personale cu ipoteca** a scazut cu 0,4 pp,



atat la lei cat si la euro. Daca in cazul creditelor in lei, are loc o calmare a tendintei de scadere, la imprumuturile in euro se observa o intensificare a ritmul de scadere a dobanzilor.

### ***Credite de nevoi personale in lei: reduceri mai ample***

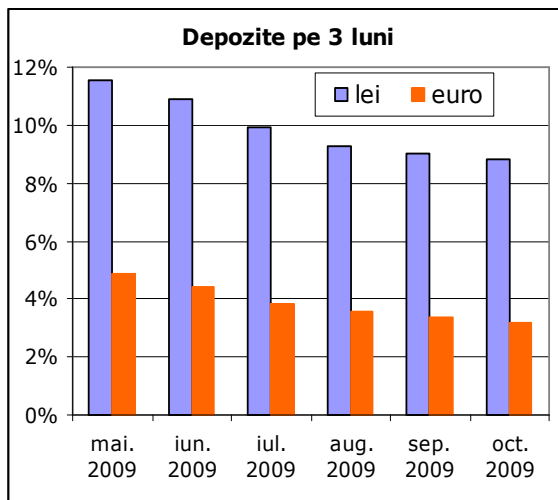
Dobanzile si-au accelerat declinul si la **creditele de nevoi personale** in lei. Dupa ce in septembrie 2009, rata medie a dobanzii se diminuea cu 0,4 pp (pana la 17,8%), in luna octombrie, dobanzile s-au diminuat cu inca 0,7 pp, ajungand la 17,1%.



**Cardurile de credit** au urmat tendinta pietei, iar rata medie a dobanzii la oferte a scazut de la 24,7% in septembrie 2009 la 24,2% in octombrie 2009 (-0,5 pp).

### ***Depozite: dobanzile au ajuns aproape de destinatie***

Scaderea dobanzilor la depozite a continuat si in luna octombrie, inasa reducerile au devenit aproape nesemnificative. Pentru majoritatea scadentelor, rata medie a dobanzii a coborat doar cu 0,1 pp.



Acest lucru poate fi un semnal ca scaderile accentuate din ultimele luni si-au epuizat fortele, iar ratele dobanzilor s-au aliniat in sfarsit la noile valori de echilibru.

Cel mai mult au scazut dobanzile la depozitele in lei pe 3 luni, de la 9% la 8,8% (-0,2 pp). In schimb, dobanda la depozitele in lei pe 1 luna a crescut usor (de la 8,6% la 8,7%).

## **Ratele medii ale dobanzilor**

### **Credite in lei**

	<i>aug. 2009</i>	<i>sep. 2009</i>	<i>oct. 2009</i>
Credite imobiliare	15.1%	14.6%	14.3%
Credite nevoi personale cu ipoteca	16.1%	15.6%	15.2%
Credite auto	17.1%	17.1%	15.7%
Credite nevoi personale	18.2%	17.8%	17.1%
Carduri de credit	24.9%	24.7%	24.2%

### **Credite in euro**

	<i>aug. 2009</i>	<i>sep. 2009</i>	<i>oct. 2009</i>
Credite imobiliare	8.9%	8.6%	8.4%
Credite nevoi personale cu ipoteca	9.6%	9.4%	9.0%
Credite auto	11.5%	11.5%	10.8%
Credite nevoi personale	13.2%	13.0%	13.0%

### **Depozite in lei**

	<i>aug. 2009</i>	<i>sep. 2009</i>	<i>oct. 2009</i>
1 luna	8.9%	8.6%	8.7%
3 luni	9.3%	9.0%	8.8%
6 luni	9.1%	8.7%	8.6%
12 luni	8.9%	8.6%	8.5%

### **Depozite in euro**

	<i>aug. 2009</i>	<i>sep. 2009</i>	<i>oct. 2009</i>
1 luna	3.4%	3.1%	3.0%
3 luni	3.6%	3.4%	3.2%
6 luni	3.5%	3.3%	3.2%
12 luni	3.7%	3.5%	3.4%

Datele au fost calculate ca medie aritmetica, pe baza ofertelor de credite si depozite pentru populatie inscrise in baza de date Conso.ro. Valorile calculate pentru fiecare luna sunt cele de la sfarsitul perioadei. Conso monitorizeaza permanent produsele oferite de peste 35 de banci si alte institutii de credit.