

Interest Rate Monitor

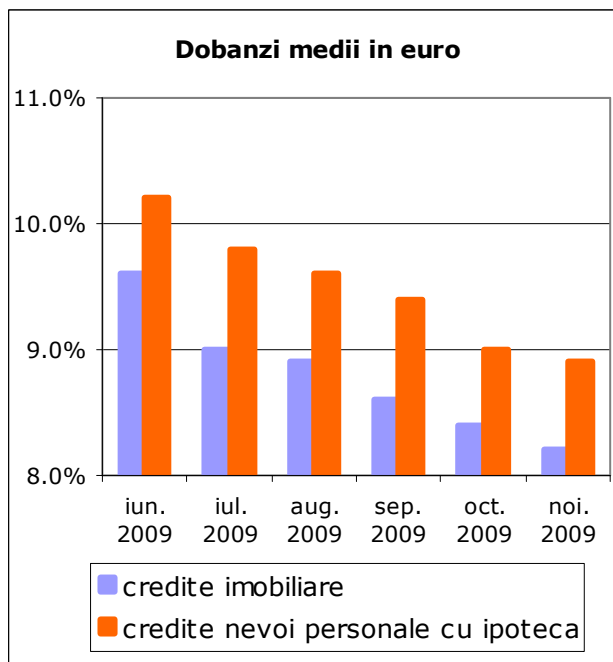
◆ Noiembrie 2009

Dobanzile in euro la credite sunt la minimul ultimelor 13 luni

Ratele dobanzilor in euro au continuat sa scada pe parcursul lunii noiembrie la aproape toate ofertele de credite.

Rata medie a dobanzii la creditele imobiliare in euro a ajuns la 8,2%, cea mai mica valoare din ultimele 13 luni.

Si creditele de nevoi personale cu ipoteca s-au ieftinit, rata medie a dobanzii coborand la 8,9%. Si in acest caz, dobanda atinge cel mai scazut nivel de la declansarea crizei financiare pe piata locala (octombrie 2008).



Singurele dobanzi in euro care au crescut sunt cele de la creditele de nevoi personale. Rata medie a dobanzii s-a majorat cu 0,2 puncte procentuale, pana la 13,2%.

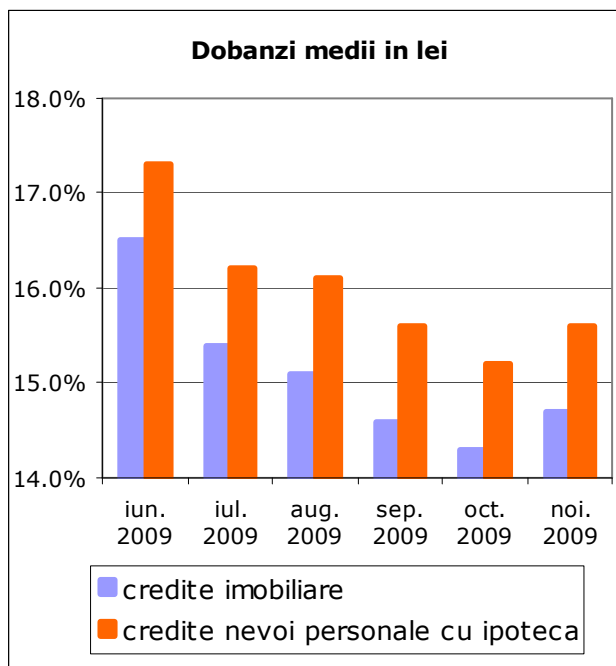
Creditele in lei se scumpesc

Dobanzile la creditele in lei si-au inversat tendinta din ultimele 6 luni si au inregistrat majorari in cursul lunii noiembrie pentru toate tipurile de credite pentru populatie.

Cel mai mult au crescut dobanzile la ofertele de credite imobiliare si de nevoi personale cu ipoteca (+0,4 puncte procentuale).

La creditele fara garantii ipotecare (credite auto si credite nevoi personale), ratele dobanzilor in lei au urcat cu 0,3 puncte procentuale.

Evolutia poate fi explicata prin reactia intarziata a bancilor la cresterea dobanzilor in lei de pe piata interbancara din cursul lunii octombrie.

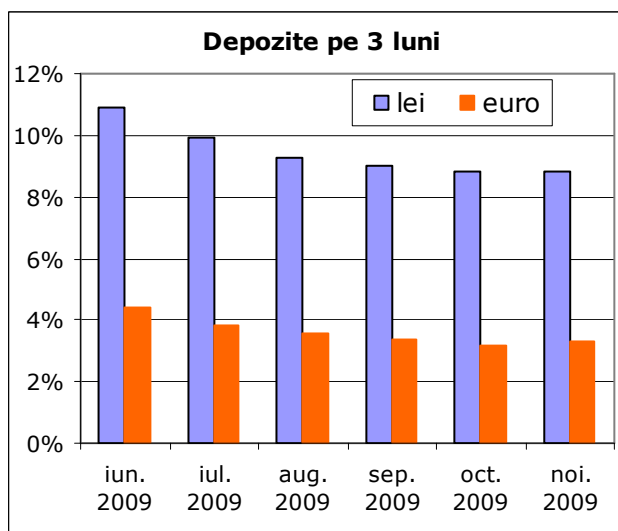


Dobanzile la depozite au stagnat

Tendinta de scadere a dobanzilor, inceputa in mai 2009, s-a oprit in noiembrie. Ratele dobanzilor au stat aproape nemiscate in aceasta luna.

Dobanzile in lei s-au stabilizat in intervalul 8-9%, cele mai mari valori fiind practicate pentru scadenta de 3 luni.

In cazul depozitelor in euro, ratele dobanzilor practicate cresc pe masura ce perioada de economisire se extinde.



Dobanda medie atinge cel mai inalt nivel pentru scadenta de 1 an (3,4%).

Ratele medii ale dobanzilor

Credite in lei

	<i>sep. 2009</i>	<i>oct. 2009</i>	<i>noi. 2009</i>
Credite imobiliare	14.6%	14.3%	14.7%
Credite nevoi personale cu ipoteca	15.6%	15.2%	15.6%
Credite auto	17.1%	15.7%	16.0%
Credite nevoi personale	17.8%	17.1%	17.1%
Carduri de credit	24.7%	24.2%	24.5%

Credite in euro

	<i>sep. 2009</i>	<i>oct. 2009</i>	<i>noi. 2009</i>
Credite imobiliare	8.6%	8.4%	8.2%
Credite nevoi personale cu ipoteca	9.4%	9.0%	8.9%
Credite auto	11.5%	10.8%	10.6%
Credite nevoi personale	13.0%	13.0%	13.2%

Depozite in lei

	<i>sep. 2009</i>	<i>oct. 2009</i>	<i>noi. 2009</i>
1 luna	8.6%	8.7%	8.7%
3 luni	9.0%	8.8%	8.8%
6 luni	8.7%	8.6%	8.6%
12 luni	8.6%	8.5%	8.4%

Depozite in euro

	<i>sep. 2009</i>	<i>oct. 2009</i>	<i>noi. 2009</i>
1 luna	3.1%	3.0%	3.0%
3 luni	3.4%	3.2%	3.3%
6 luni	3.3%	3.2%	3.3%
12 luni	3.5%	3.4%	3.4%

Datele au fost calculate ca medie aritmetica, pe baza ofertelor de credite si depozite pentru populatie inscrise in baza de date Conso.ro. Valorile calculate pentru fiecare luna sunt cele de la sfarsitul perioadei. Conso monitorizeaza permanent produsele oferite de peste 35 de banci si alte institutii de credit.